

„Matschküchen-Baurezept“

Hallo liebe Eltern,

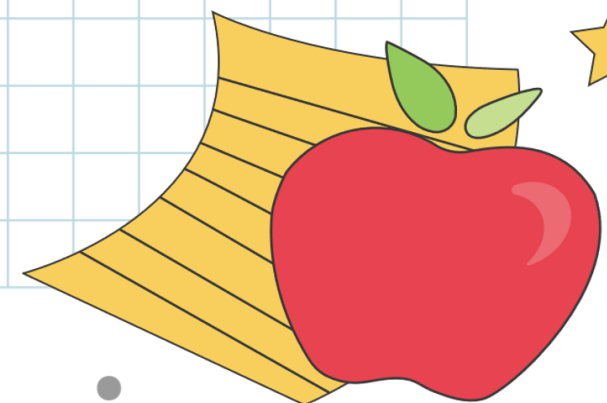
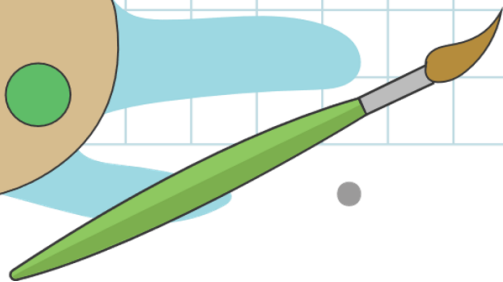
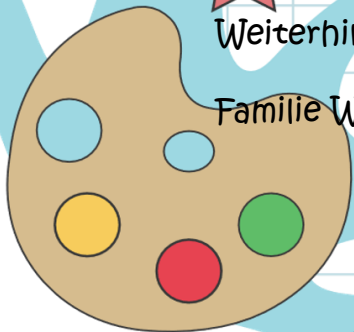
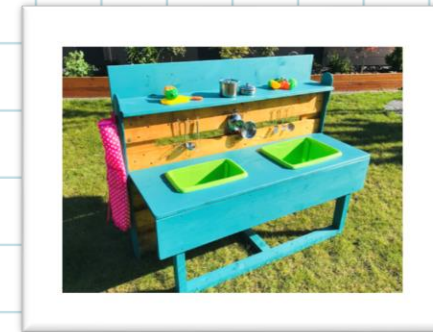
wir sind jetzt schon seit einigen Wochen zuhause, unsere Kinder vermissen den Kindergarten, ihre Erzieher und andere Kinder zum Spielen. Glücklicherweise hat die schöne Jahreszeit begonnen, das Wetter war die letzten Wochen fast immer super und unsere Beiden waren viel draußen und im Garten. Wir sind daher auf die Idee gekommen, für unsere Kinder eine Matschküche zu bauen. Da die meisten Kinder es lieben mit Sand und Wasser zu spielen und ganz stolz sind, wenn sie einen „Kuchen“ nach dem anderen „backen“ können, wollten wir diese Idee gerne mit euch teilen.

Hier erfahrt ihr was zum Bauen benötigt wird...

...und wenn ihr selbst keine Zeit oder Möglichkeiten habt eine Matschküche zu bauen, dann meldet euch gerne bei uns (0151-11765824)!

Weiterhin alles Gute und bleibt gesund!

Familie Winkelmann



Benötigte Materialien

- 1 Europlatte
- 3 x Leimholz in der Größe 120cm x 20cm
- 1 x Leimholz in der Größe 120cm x 60cm
- 2 Balkonbretter zur Zierde von außen
- Für den Rahmen und die Auflage ca. 4,5m Kantholz (6x4cm)
- 2 passende Behälter als Spülen (wir haben von Keeper das Modell Emil in 7l und 15l verwendet)
- 1 Paket mit ca. 40 Holzschrauben (4x35), 8 Holzschrauben (5x60) und 2 Holzschrauben (5x80)
- 10 Hakenschrauben
- 1 Befestigungswinkel
- 2 Rohrschellen als Schirmhalter (Durchmesser 26-28cm)
- 1 x Holzschutzgrundierung
- 1 Holzlasur für die Europlatte oder alternativ deckende Wetterschutzfarbe zum Beispiel für eine Europlatte in Grau, Weiß oder anderen Farben (750ml)
- 1 x Wetterschutzfarbe (750ml) im gewünschten Farbton für alle anderen Holzflächen (viele Farbtöne müssen 2x gestrichen werden)

→ Bei den Farben darauf achten, dass sie nicht lösemittelhaltig sind, sondern auf Wasserbasis (für Kinderspielzeug geeignet)

Benötigte Werkzeuge

- 1 Akkuschauber
- 1 Bohrer zum vorbohren
- 1 Stichsäge
- 1 Schleifgerät
- 1 Feile
- 1-2 Lackierrollen (für unterschiedliche Farben am besten verschiedene Rollen benutzen)
- 1-2 Pinsel
- 2 Holzböcke

Alle Holzflächen und die Europalette gründlich abschleifen und insbesondere nach dem Sägen auf scharfe Kanten achten!

Der Zeitaufwand für eine Matschküche liegt bei ca. 5-6 Stunden, wenn gründlich gearbeitet wird;-)

Und hier ein paar Eindrücke wie sie aussehen können...

